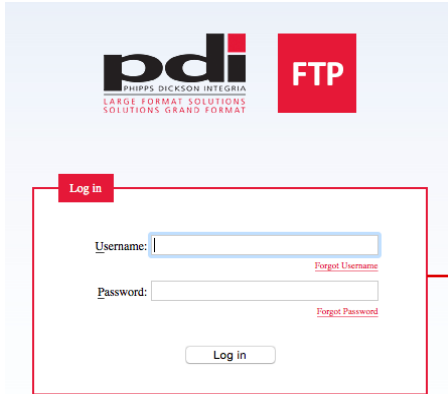




Pour préserver l'intégrité de vos données, Assurez-vous de toujours compresser vos documents dans un fichier avant de nous les faire parvenir. Les formats .zip .sit .sitx .rar sont acceptés.
To preserve the integrity of your documents, Always make sure to compress them in one file before uploading. The following file formats are accepted: .zip .sit .sitx and .rar



Dans votre navigateur web, entrez les informations ci-dessous
In a web browser, enter the following details

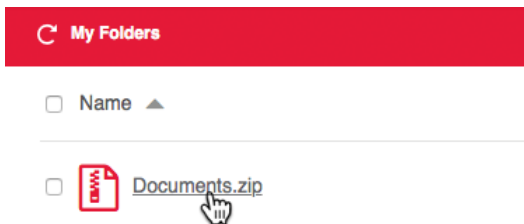
http://eft.pdi-gf.com

Username: public

Password: pubidb10

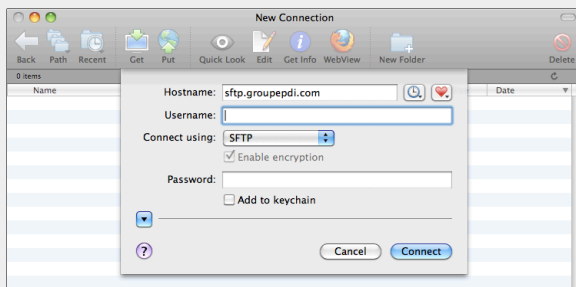
Pour nous envoyer un fichier, cliquez sur l'icône Upload.
Naviguez jusqu'au fichier à télécharger puis cliquez **Choose**.

*If you want to send us a file, click on the Upload icon.
Browse to the file to be uploaded then click **Choose**.*



Si vous voulez télécharger un fichier qui se trouve sur notre serveur, cliquez simplement sur le nom du fichier.

If you want to download a file from our server, simply click on the filename.



Vous pouvez également effectuer un transfert de fichier sécurisé en utilisant un logiciel de SFTP:

You can also use a SFTP program to do a secure file transfer:

Hostname: sftp.pdi-gf.com

User name: public

Password: pubidb10

Si vous éprouvez des difficultés à établir une connexion à notre serveur, n'hésitez pas à communiquer avec notre département de production:
Should you experience difficulties establishing a connection with our server, do not hesitate to contact us:

(450) 662-2000 prepresse@pdi-gf.com